

EURORANDO EN LA PROVINCIA DE CÁDIZ

6 DE MARZO DEL 2016



Con motivo de la Celebración del Euroorando y dentro de todas las actividades que se están desarrollando en Andalucía.

En la Provincia de Cádiz tenemos previsto para **el día 6 de Marzo**, la celebración de dos Rutas que tienen salidas de lugares diferentes, Castillo de Castellar y Ubrique y terminan las dos en Jimena de la Frontera.

El recorrido de ambas rutas es por el GR 7, E4, que es un trozo del Sendero Europeo que recorre toda nuestra Provincia.

Las Rutas están abiertas a todas las personas que quieran participar, y que **reúnan las condiciones físicas necesarias.**

El federado que desee inscribirse puede hacerlo bien a través del club bien de forma individual entrando al enlace de la ruta que desee realizar.

La persona, que no tenga licencia federativa de la FAM, tendrá que inscribirse a través del enlace a la ruta que desee realizar.

El precio de la inscripción:

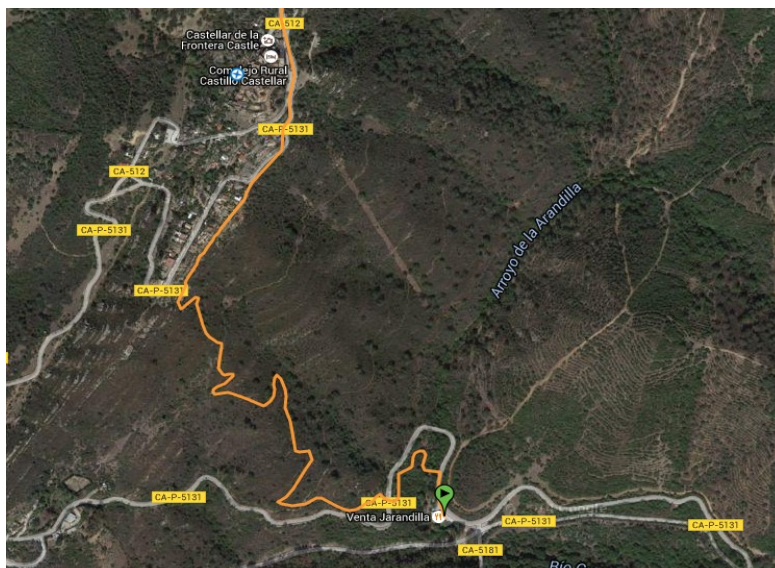
Federados: 2€

No Federados: 6€ (incluye el seguro por un día)

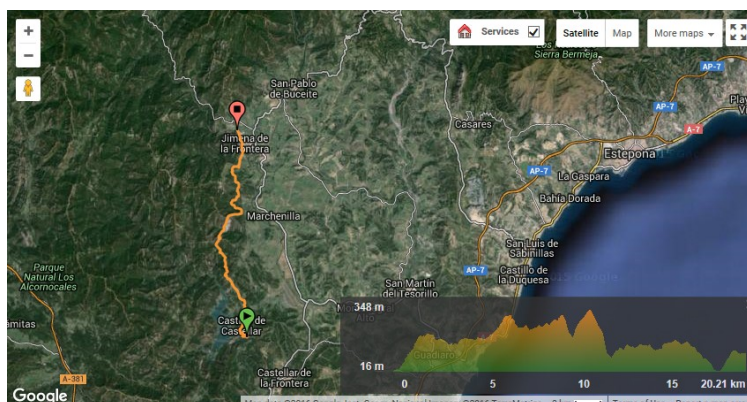
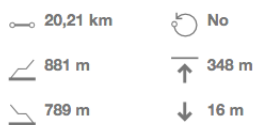
Las inscripciones se pagarán con tarjeta de crédito

RUTA N°1 Castillo de Castellar---Jimenea de La Frontera

Salida desde la Venta La Jarandilla, Castellar, en la carretera CA-P-5131



Ruta lineal. Distancia = **20,21 km**, Tiempo = 6 horas contando las paradas.



Para llegar al inicio de la ruta hay **3 puntos de partida**, cada uno dispondrá de un Autobús de 55 plazas, y dependiendo del lugar de salida debes acceder al enlace para inscribirte. Cómo desde cada punto de partida hay un autobús el número máximo de inscripciones admitidas es de 55 (las plazas del autobús). Si cuando vayas a inscribirte al punto de salida elegido las inscripciones han llegado al máximo podrás inscribirte en otro punto de partida.

Punto de partida nº 1:

Salida desde Chiclana: Av. Reyes Católicos S/N (Pabellón Ciudad de Chiclana)
 Hora de Salida 8:00 horas.

Inscripciones: <http://famand.playoffinformatica.com/InscripcioWeb.php?idLliga=13>

Punto de partida nº2:

Salida de San Fernando, Venta Los Tarantos a las 7:45h
 Salida de Cadiz Av Carlos I (Frente correo) a las 8:00h
 Salida Puerto Real Gasolinera(antiguo campo de Futbol) 8:15

Inscripciones: <http://famand.playoffinformatica.com/InscripcioWeb.php?idLliga=14>

Punto de partida nº 3:

Salida de Algeciras, Parque Feria (frente muebles Jolla)
 A las 8:45 horas

Inscripciones: <http://famand.playoffinformatica.com/InscripcioWeb.php?idLliga=15>

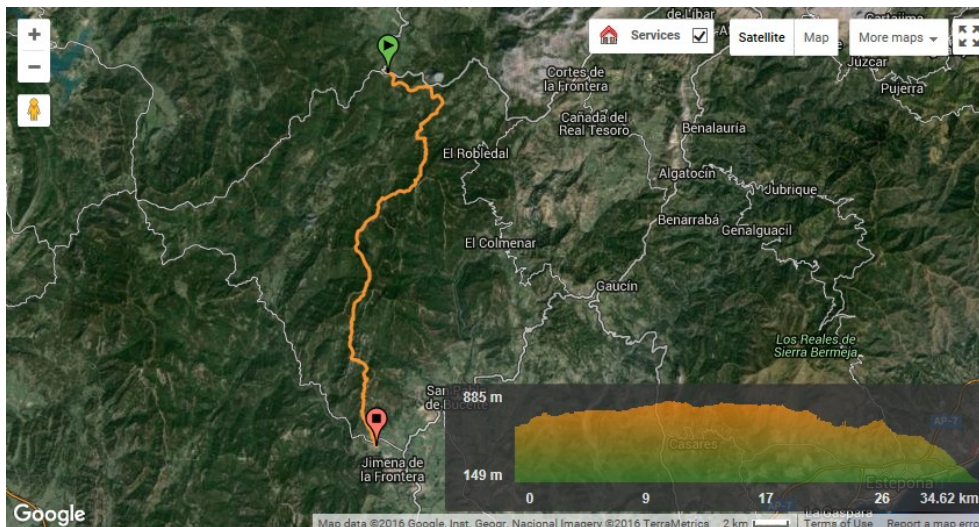
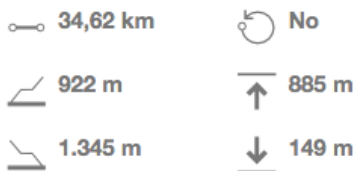
La Hora Prevista para el inicio de la Ruta es: 9:30

RUTA Nº 2 Mojón de la Víbora --- Jimena de la Frontera

Salida desde la Venta Mojón de la Víbora, cruce A-375 con A-373



Ruta lineal. Distancia = **34,62km**, Tiempo = 8 horas contando con paradas.



Para llegar al punto de inicio de la ruta se dispondrá de un autobús de 55 plazas que saldrá desde la Plaza de La Estrella de Ubrique a las 7:30 horas.

Inscripciones: <http://famand.playoffinformatica.com/InscripcioWeb.php?idLliga=16>



**LA FECHA MÁXIMA PARA LA INSCRIPCIÓN EN LAS DOS RUTAS
ES EL 3 DE MARZO A LAS 12 HORAS**

El punto de encuentro en Jimena es en la Plaza de La Constitución, donde tenemos previsto la llegada de las dos Rutas entre las 17:00 o 18:00 horas

Organiza:



FEDERACIÓN ANDALUZA
DE MONTAÑISMO

Delegación de Cádiz

Colaboran:



Diputación
de Cádiz



Ayuntamiento de Jimena
de la Frontera

